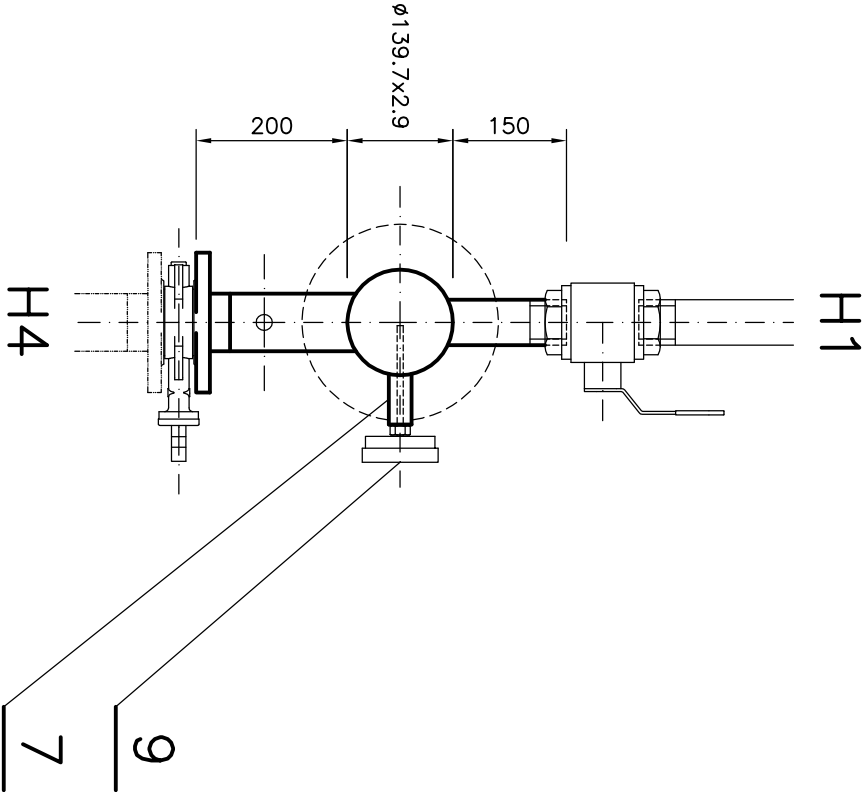
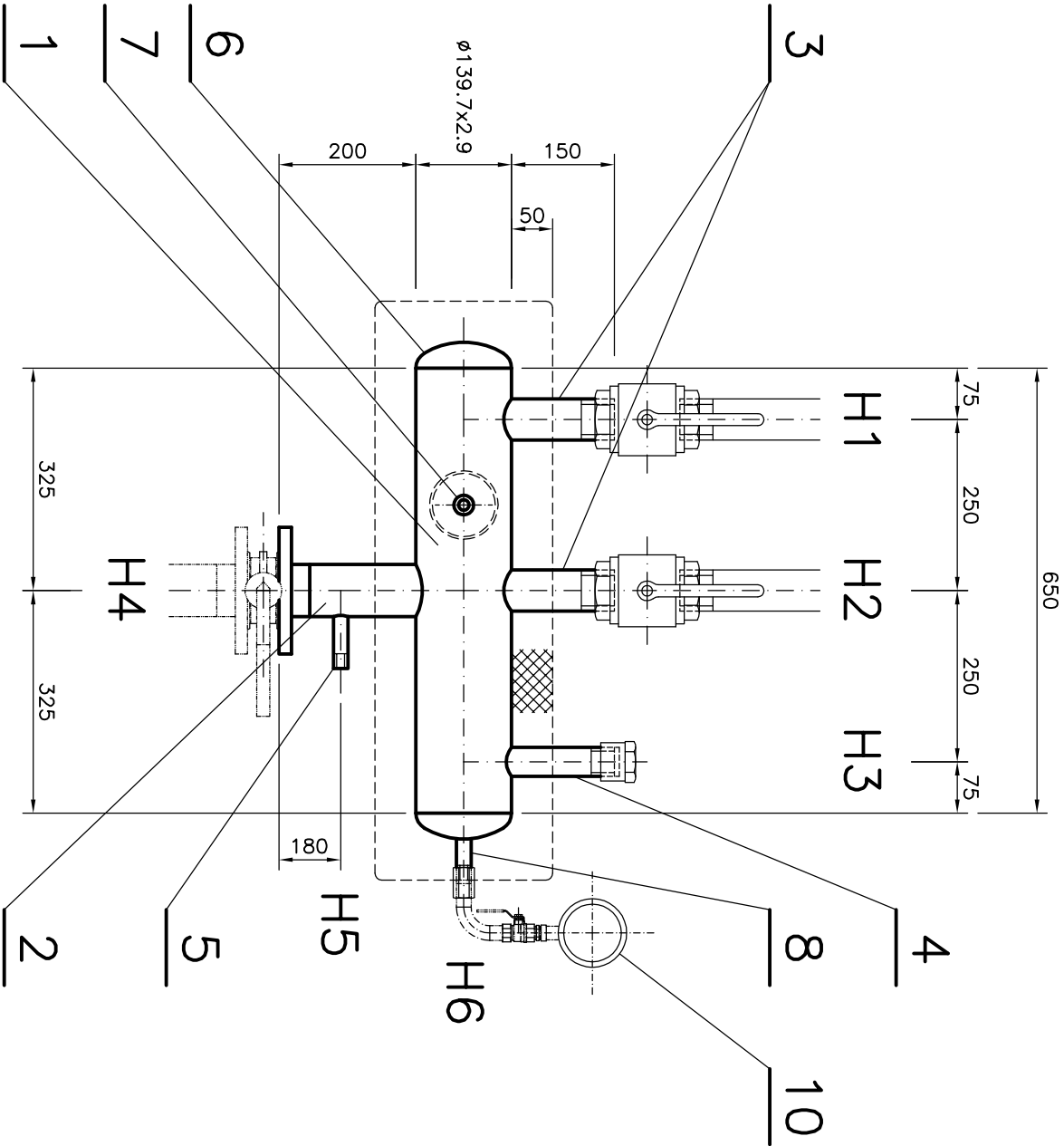


H6	15	16	MĚŘENÍ TLAKU	1				
H5	15	16	VYPOUŠTĚNÍ	1				
H4	65	16	VÝSTUP ÚT	1		ČSN131160.0	SIGRAFLEX	
H3	32	16	HRDLO – ZÁLOHA	1				
H2	50	16	HRDLO – OKRUH 2	1				
H1	50	16	HRDLO – OKRUH 1	1				
OZN.	DN	PN	URČENO PRO	KS	ČÍSLO POTR.V.	PŘÍRUBA TYP/ČSN	TĚSNĚNÍ NORMA MATER.	POZNÁMKA



10	TLAKOMĚŘ Ø100 (0–600 kPa)	SUKU 1444	1		
	MANOMETROVÝ VENTIL 1/2"	KK–1/2"	1		
9	TEPLOMĚŘ TR 100 (0–120 °C)	SUKU 01100	1		
	JÍMKA ZAVÍT 1/2" – 80 MM		1		
8	NAVAREK TR 21.4x2.65–60 MM	ČSN 425710	1		
7	NAVAREK M20x1.5–L=65 MM	ON 027320	1		
6	DNO DN125	ON 131820	2	1,4	
5	TR 21,3x2,65–150	ČSN 425710	1	0,2	
4	TR 42,4x3,25–160	ČSN 425710	1	0,7	
3	TR 60,3x3,65–160	ČSN 425710	2	0,8	
2	TR 76,1x2,9–165	ČSN 425715	1	0,9	
1	TR 139,7x4,0–650	ČSN 425715	1	6,4	
POS.	ROZMĚR	NORMA	MATERIAL	KUS	HMOT. POZNÁMKA

ZODPOVĚDNÝ PROJEKTANT	ING. VACLAV REMUTA		Ing. VACLAV REMUTA PRŮBĚŽNÁ 3372 434 01 MOST IČ: 63756617 DIČ: CZ6812161521	
VYPRACOVAL	ING. VACLAV REMUTA			
KRAJ: ÚSTECKÝ	OBEC: BĚLUŠICE, BEČOV U MOSTU			
INVESTOR: VĚZEŇSKÁ SLUŽBA ČR – VĚZNICE BĚLUŠICE			FORMÁT: A3 STUPEŇ: PD PRO PROVADĚNÍ STAVBY	
AKCE VĚZEŇSKÁ SLUŽBA ČR – VĚZNICE BĚLUŠICE				
OBJEKT č. 30 – HALA ROSS				
D.1.4 TECHNICKA PROSTŘEDÍ STAVEB			ČÍSLO ZAKÁZKY: 12-2016-438	
VYTÁPĚNÍ				
OBSAH VÝKRES			MĚŘÍTKO: 1 : 10	ČÍSLO VÝKRESU: 438-V-06
SBĚRAČ ÚT DN125/PN16				